



### ELEKTRONICKÝ PROGRAMÁTOR

M programátor: jednoduchý a snadno ovladatelný programátor. Skrze tlačítka možnost volby teploty a doby sušení.



### VYNIKAJÍCÍ VLASTNOSTI

Reverzní chod bubnu.  
Nerezový buben.  
Frekvenční měnič pohonu bubnu.



### EFEKTIVITA

DOUBLE FLOW – smíšený axiálně-radiální průtok vzduchu.  
Velký nerezový prachový filtr.



### VŠESTRANNOST

Přizpůsobení na zakázku.  
Možnost mincovníkového provedení.



### VÝHODY

Zásuvkový prachový filtr z nerezové oceli.  
Největší průměry dveří ve své třídě.  
Možnost otevírání dveří na opačnou stranu



### ÚDRŽBA

Výklopný kontrolní panel pro snadný přístup.  
Technické menu: statistiky pro techniky a údržbu k dispozici s externí konzolí (o konzoli je nutné požádat).  
Snadný přístup ke komponentům stroje.



### OSTATNÍ

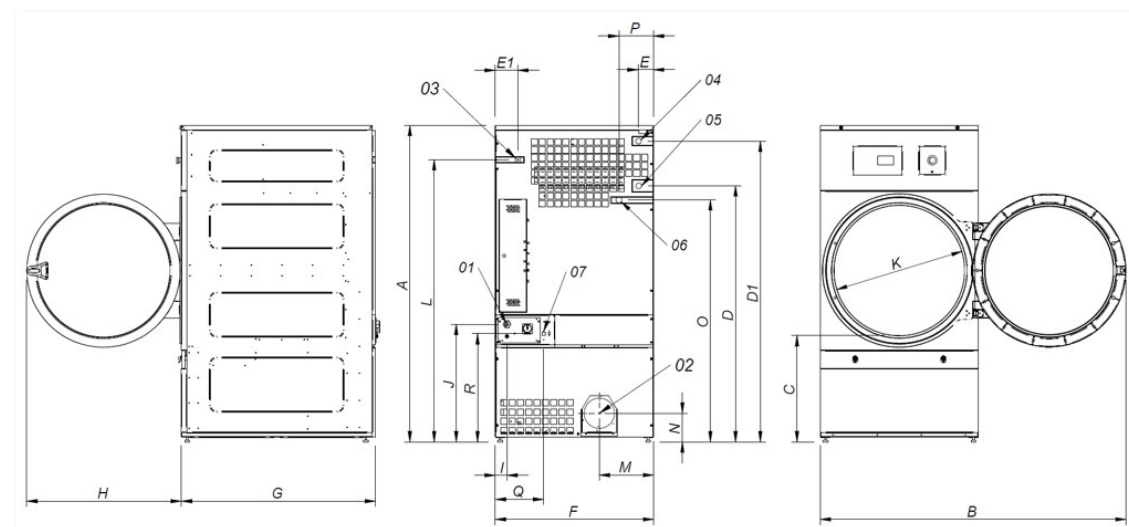
Vnější kryty v šedém poplastovaném plechu, mají vzhled nerezové oceli.  
SOFT DRY – nový buben s vyraženými otvory.  
COOL DOWN – proti žmolování prádla na konci cyklu.  
Možnosti ohřevu: elektrický, plynový a parní.  
Schváleno CE.



### VOLBY

- Ohřev zemním plynem (plynový model).
- Dvojité sklo dveří.
- Opačné otevírání dveří (zprava doleva).
- M programátor s displejem.
- Přívod externího vzduchu ze zadního panelu + filtr.
- Prachový filtr s mřížkou 0,6 mm (standard je 0,3 mm).
- Prachový filtr s mřížkou 1,2 mm (standard je 0,3 mm).
- Přední a boční panely z nerezové oceli.
- Přední panel z nerezové oceli.
- Nerezový parní výměník (parní model).
- Nízkotlaký provoz (parní model).
- Dřevěné přepravní obaly
- K dispozici řada různých napětí.

KAPACITA A BUBEN	JEDNOTKY	DTM-28 COMFORT	
Kapacita 1:18 / 1:20	Kg	30,6 / 27,5	
Ø bubnu / Délka bubnu	mm	947 / 780	
Objem bubnu	l	550	
Ø dveří	mm	802	
Výška středu dveří / Výška spodní části dveří	mm	1.040 / 578	
<b>ELEKTRICKÝ OHŘEV</b>			
Odpařovací kapacita	L/h	26,1	
Hodinový výstup	Kg/h	48,4	
Elektrický ohřev	kW	30	
Elektrický výkon	kW	31,15	
Motor bubnu	kW	0,55	
<b>PLYNOVÝ OHŘEV</b>			
Odpařovací kapacita (plynový model)	L/h	30,9	
Hodinový výstup (plynový model)	Kg/h	59,3	
Plynový ohřev	kW	41	
Elektrický výkon	kW	1,15	
Okamžitá spotřeba propanu (G31)	Kg/h	3,51	
Okamžitá spotřeba zemního plynu (G20)	m <sup>3</sup> /h	4,34	
Ø přívodu plynu	palce	1/2"	
<b>PARNÍ OHŘEV</b>			
Parní ohřev	kW	50,1	
Elektrický výkon	kW	1,15	
Spotřeba páry	kg/h	89	
Tlak páry	bar	6 - 9	
Ø přívodu - odvodu páry	palce	1"	
<b>ODTAH</b>			
Motor ventilátoru	kW	0,55	
Nominální průtok vzduchu	m <sup>3</sup> /h	1.200	
Ø odtahu	mm	200	
<b>PŘIPOJENÍ</b>		<b>E</b>	<b>G / S</b>
Napětí 230V - I + N + T	N <sup>o</sup> x mm <sup>2</sup> / A	-	3 x 1,5 / 16A
Napětí 230V - III + T	N <sup>o</sup> x mm <sup>2</sup> / A	4 x 35 / 100A	3 x 1,5 / 16A
Napětí 400V - III + N + T	N <sup>o</sup> x mm <sup>2</sup> / A	5 x 16 / 63A	3 x 1,5 / 16A
<b>ROZMĚRY / ROZMĚRY BALENÍ</b>			
Šířka / šířka balení	mm	985 / 1.065	
Hloubka / hloubka balení	mm	1.054 / 1.154	
Výška / výška balení	mm	1.975 / 2.080	
Hmotnost / hmotnost balení	Kg	230 / 260	



- 01 Napájení
- 02 Odtah ø 200
- 03 Přívod plynu 1/2"
- 04 Přívod páry 1"
- 05 Odvod kondenzátu 1"
- 06 Zavlažovací ventil 3/4"

	A	B	C	D	D1	E	E1	F	G	H	I	J	K	L	M	N	O	P	Q	R
DTM-28	1.975	1.910	660	1.590	1.875	102	130	985	1.054	970	70	730	802	1.760	337	178	1.510	215	301	676