



### ELEKTRONICKÝ PROGRAMÁTOR

Digitální displej: přesná kontrola teploty žehlení.  
Přednastavené rychlosti žehlení (není možné je upravovat).



### ÚČINNOST

Tichý provot: maximálně 65 dB.  
Minimální požadavky na prostor: šetří místo,  
vhodný do malých místností.  
Ideální pro menší množství plochého prádla  
v podnicích jako jsou restaurace, penziony, hostely...



### ROBUSTNOST

Panely z poplastovaného plechu a nerezové oceli.  
Dřevěný podávací panel.  
Průmyslové komponenty, odolnější proti běžným.



### VYNIKAJÍCÍ VLASTNOSTI

Velký prostor pro kontakt válce s prádlem.  
Oddálení koryta ovládáno pedálem, nebo pomocí  
automatické detekce pohybu.

Dva dostupné modely:  
Standard: válec s bavlněným polyesterovým potahem.  
**Nomex: válec s vysoce kvalitním potahem nomex**



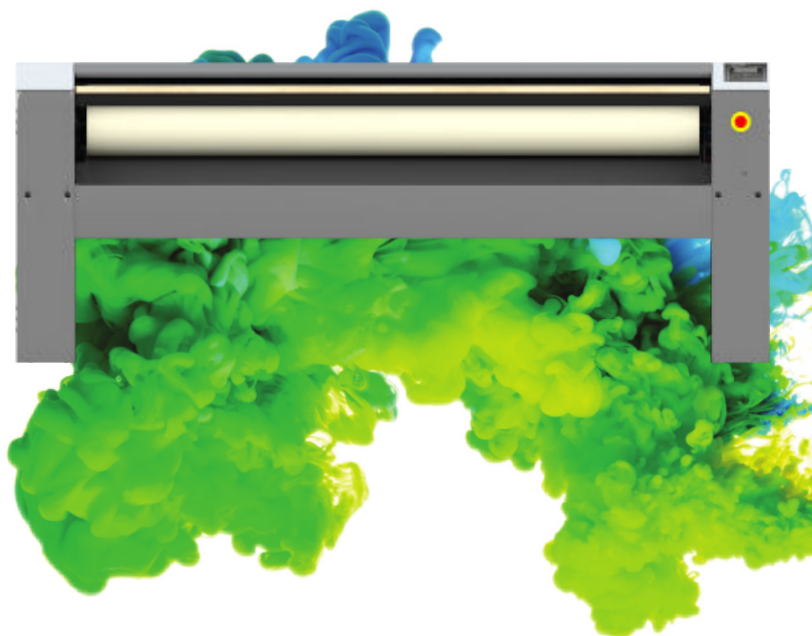
### ÚDRŽBA

Jednoduchá instalace: vyžaduje pouze elektrické připojení.  
Snadný přístup ke komponentům na obou stranách stroje.  
Rychlá a jednoduchá demontáž ložisek.



### OSTATNÍ

Přední podávání i přední vrácení prádla.  
Průměr válce Ø 250 mm.  
Pracovní šířka válce: 1000 mm.  
Elektrický ohřev.  
Schváleno CE.

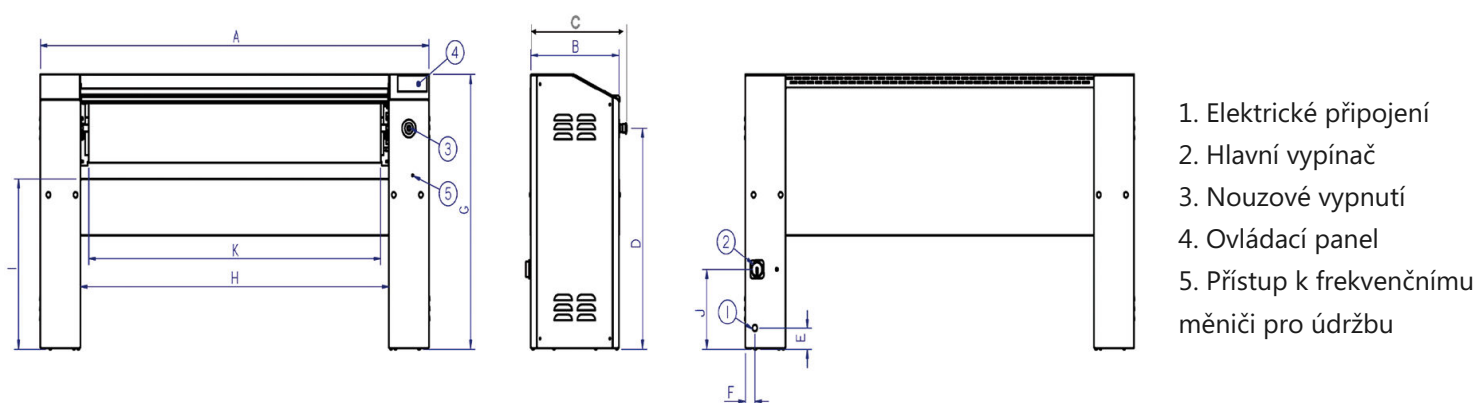


### VOLBY

- Model NOMEX s nomexovým potahem válce.
- Ovládání koryta pomocí pedálu místo fotobuňky.
- Lodní napětí 440V III 60 Hz bez nulového vodiče.

VŠEOBECNÉ ÚDAJE	JEDNOTKY	PR-1025
Teoretická produkce*	Kg/h	25
Ø válce	mm	250
Pracovní šířka válce	mm	1.000
Pracovní rychlost	m/min	4,2
Elektronické ovládání	-	ANO
Pohyb koryta	-	Automatický
<b>NAPÁJENÍ</b>		
Ohřev	Kw	4,95
Motor válce	Kw	0,18
Celkový výkon	Kw	5,13
<b>PŘIPOJENÍ</b>		
Napětí 230V I + N + T	n° x mm <sup>2</sup> /A	3 x 6 / 25A
Napětí 230V III + T	n° x mm <sup>2</sup> /A	4 x 2,5 / 16A
Napětí 400V III + N + T	n° x mm <sup>2</sup> /A	5 x 2,5 / 10A
<b>ROZMĚRY / ROZMĚRY BALENÍ</b>		
Šířka / šířka balení	mm	1.462 / 1.490
Hloubka / hloubka balení	mm	484 / 540
Výška / výška balení	mm	985 / 1.130
Hmotnost / hmotnost balení	Kg	114 / 124
Objem / objem balení	m <sup>3</sup>	0,69 / 0,91
<b>OSTATNÍ</b>		
Počet odtahů	počet	-
Ø odtahu	mm	-
Průtok vzduchu	m <sup>3</sup> /h	-
Úroveň hluku	dB	55

\* 20 - 25% vlhkost



	A	B	C	D	E	F	G	H	I	J	K
PR-1025	1.462	423	484	791	75	45	985	1.079	610	287	988